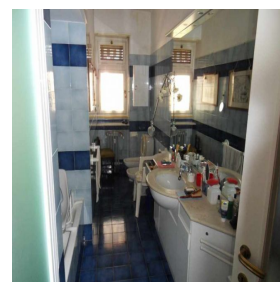
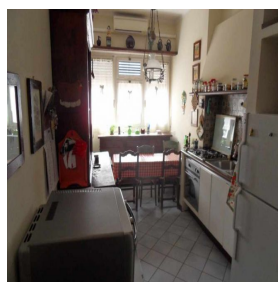
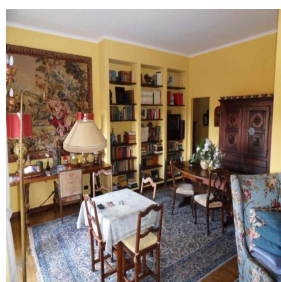
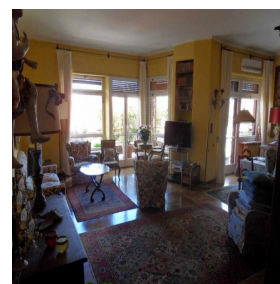


BIELLA CENTRO ALLOGGIO SIGNORILE



Prezzo: € 135.000

Rif.: 1949



ALLOGGIO SIGNORILE

Biella (BI) Via Volpi n. 6, "Condominio San Pietro", alloggio al piano 4° (5° fuori terra) così composto: Ampio ingresso, Cucina, salone doppio, disimpegno, due camere matrimoniali con bagno padronale, cameretta di servizio con wc interno, terrazzino, panoramico balcone con vista sulle montagne. Completano la proprietà le pertinenti cantina al piano seminterrato e soffitta al piano 7° sottotetto. La superficie lorda commerciale complessiva risulta Mq. 200 c.a. Riscaldamento con termovalvole e contabilizzazione consumi - spese condominiali annue € 2.715,16 compreso servizio portineria + consumi riscaldamento e acqua.

Classe energetica: E
IPE (indice di prestazione energetica): 115,86 Kwh/mq

Prezzo: € 135.000

Rif.: 1949

